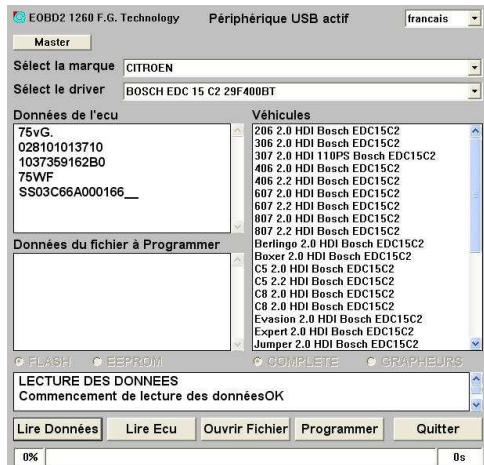


MANUEL D'UTILISATION DU EOBD2 GALLETTO 1260 :

- 1) Brancher le GALLETTO à la prise diag du véhicule puis à votre ordinateur portable.
- 2) Ouvrir le logiciel « EOBD2 1260 FG ».
- 3) Choisir la marque du véhicule et le calculateur (driver).
- 4) Mettre le contact du véhicule.
- 5) Cliquer sur "Lire Données".

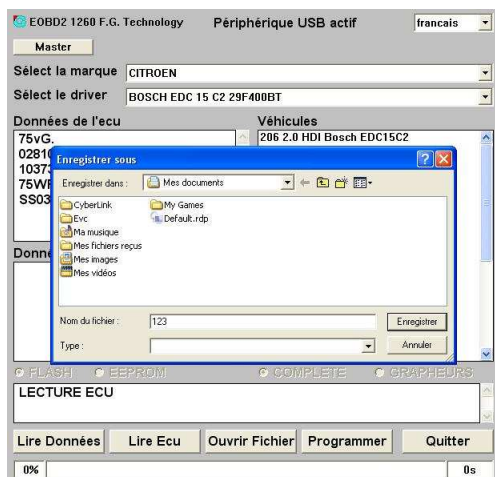
(Si cette opération ne fonctionne pas, inutile d'aller plus loin).

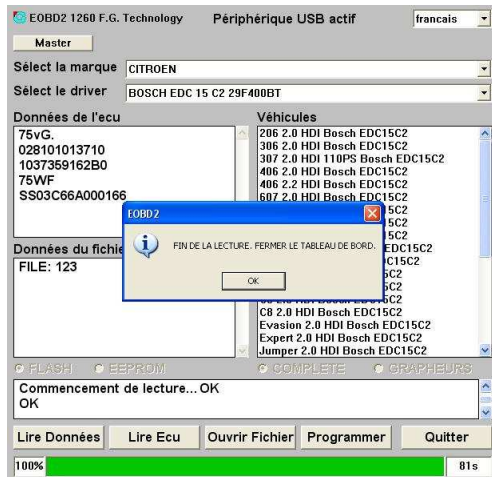


Lecture d'un ECU

Opérations 1 à 5 puis :

- Cliquer sur "Lire ECU" et choisir le nom et le répertoire de destination de la cartographie.
- Fin de lecture, couper le tableau de bord pendant 10 secondes.

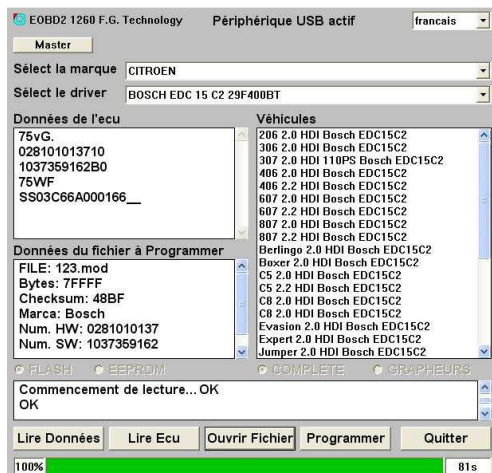
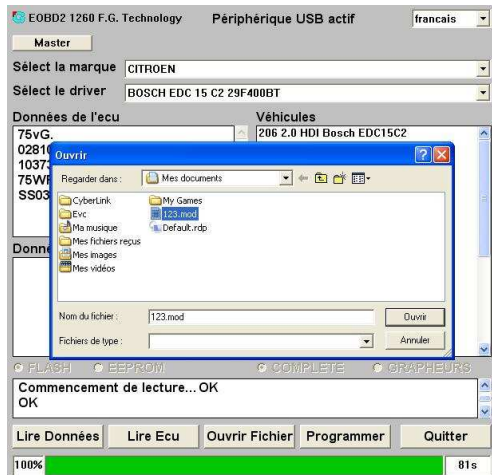




Ecriture d'un ECU

Opérations 1 à 5 puis :

- Cliquer sur "Ouvrir Fichier" et choisir la cartographie à charger. (Vérifier le numéro de hardware et software avant de programmer)
- Cliquer sur "Programmer".
- Un message apparait expliquant qu'il faut couper le contact pendant 10 secondes.
- Allumer le contact.
- Démarrer.



EODB2 1260 F.G. Technology Périphérique USB actif français

Master

Sélect la marque CITROEN

Sélect le driver BOSCH EDC 15 C2 29F400BT

Données de l'ecu

75vG.
028101013710
1037359162B0
75WF
SS03C66A0001

Véhicules

206 2.0 HDI Bosch EDC15C2
306 2.0 HDI Bosch EDC15C2
307 2.0 HDI 110PS Bosch EDC15C2
406 2.0 HDI Bosch EDC15C2

Données du fich

FILE: 123.mod
Bytes: 7FFFF
Checksum: 48E
Marca: Bosch
Num. HW: 0281010137
Num. SW: 1037359162

Evasion 2.0 HDI Bosch EDC15C2
Expert 2.0 HDI Bosch EDC15C2
Jumper 2.0 HDI Bosch EDC15C2

FLASH EEPROM COMPLETE GRAPHEURS

Fermeture de l'ecuOK

Lire Données Lire Ecu Ouvrir Fichier Programmer Quitter

100% 76s

Attenzione

Spegner il quadro per 10 secondi

OK

EODB2 1260 F.G. Technology Périphérique USB actif français

Master

Sélect la marque CITROEN

Sélect le driver BOSCH EDC 15 C2 29F400BT

Données de l'ecu

75vG.
028101013710
1037359162B0
75WF
SS03C66A0001

Véhicules

206 2.0 HDI Bosch EDC15C2
306 2.0 HDI Bosch EDC15C2
307 2.0 HDI 110PS Bosch EDC15C2
406 2.0 HDI Bosch EDC15C2

Données du fich

FILE: 123.mod
Bytes: 7FFFF
Checksum: 48E
Marca: Bosch
Num. HW: 0281010137
Num. SW: 1037359162

Evasion 2.0 HDI Bosch EDC15C2
Expert 2.0 HDI Bosch EDC15C2
Jumper 2.0 HDI Bosch EDC15C2

FLASH EEPROM COMPLETE GRAPHEURS

Fermeture de l'ecuOK

Lire Données Lire Ecu Ouvrir Fichier Programmer Quitter

100% 76s

Attenzione

Allumer le tableau de bord

OK

EODB2 1260 F.G. Technology Périphérique USB actif français

Master

Sélect la marque CITROEN

Sélect le driver BOSCH EDC 15 C2 29F400BT

Données de l'ecu

75vG.
028101013710
1037359162B0
75WF
SS03C66A000166__

Véhicules

206 2.0 HDI Bosch EDC15C2
306 2.0 HDI Bosch EDC15C2
307 2.0 HDI 110PS Bosch EDC15C2
406 2.0 HDI Bosch EDC15C2
406 2.2 HDI Bosch EDC15C2
607 2.0 HDI Bosch EDC15C2
607 2.2 HDI Bosch EDC15C2
807 2.0 HDI Bosch EDC15C2
807 2.2 HDI Bosch EDC15C2
Berlingo 2.0 HDI Bosch EDC15C2
Boxer 2.0 HDI Bosch EDC15C2
C5 2.0 HDI Bosch EDC15C2
C5 2.2 HDI Bosch EDC15C2
C8 2.0 HDI Bosch EDC15C2
C8 2.0 HDI Bosch EDC15C2
Evasion 2.0 HDI Bosch EDC15C2
Expert 2.0 HDI Bosch EDC15C2
Jumper 2.0 HDI Bosch EDC15C2

Données du fichier à Programmer

FILE: 123.mod
Bytes: 7FFFF
Checksum: 48BF
Marca: Bosch
Num. HW: 0281010137
Num. SW: 1037359162

FLASH EEPROM COMPLETE GRAPHEURS

Fermeture de l'ecuOK

Lire Données Lire Ecu Ouvrir Fichier Programmer Quitter

100% 76s