

 **Leng**

Débutant

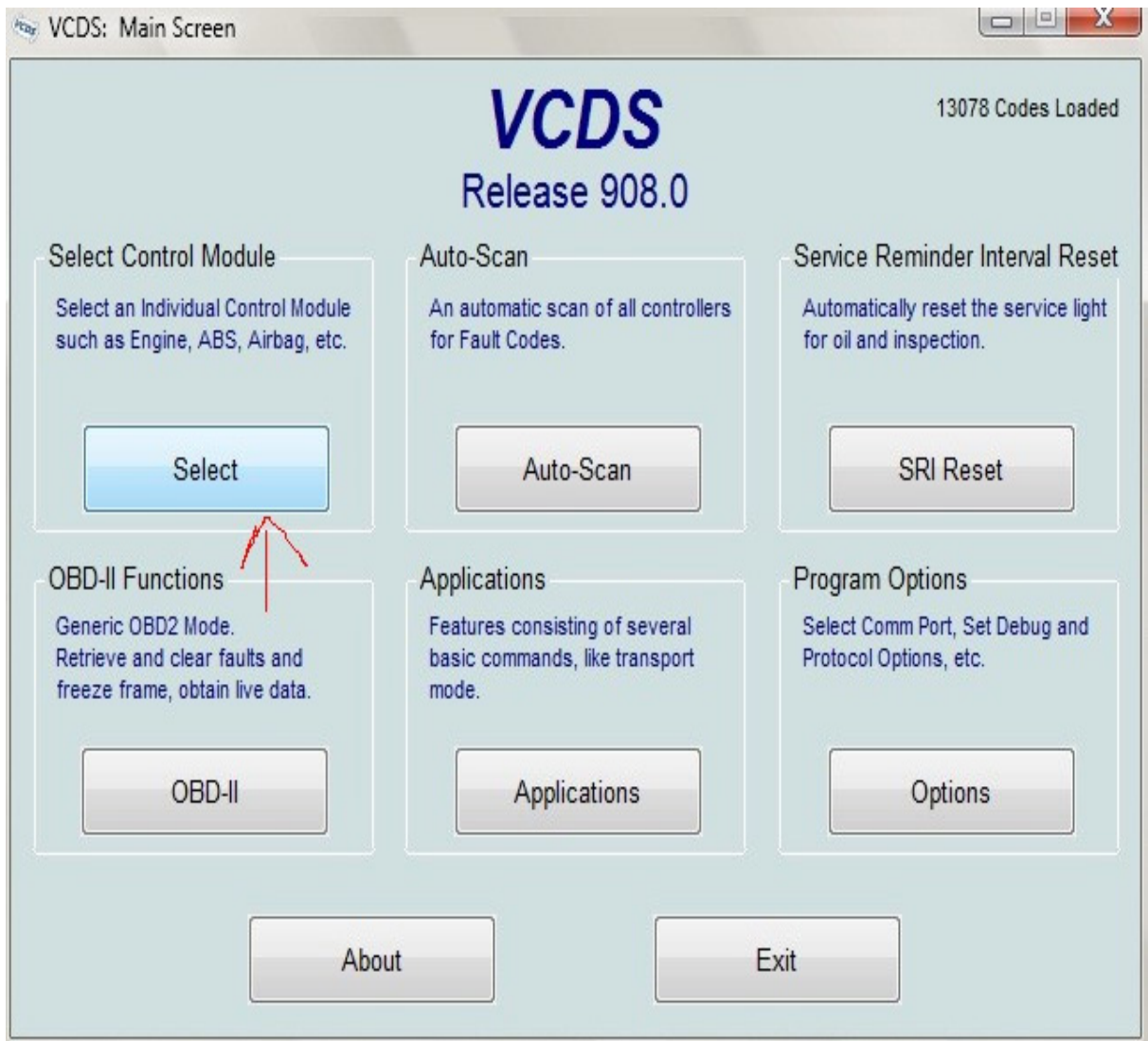


VW GOLF
2.0L TDI CBD
55000km
2008
5/100

[Tuto] Activer l'anti-carjacking (vag-com)

Donc la modif consiste a activer l'anti-carjacking c'est a dire lorsque le véhicule roule a plus de 20km/h les portes du véhicule ce ferme.
J'ajoute a ce tuto le beep lors de l'ouverture des portes ainsi que l'ouverture des portes lors du retrait des clé du contact :

Menu Principal du logiciel VAG-COM
[select]





VCDS

Select Control Module

- Common
- Drivetrain
- Chassis
- Comfort/Conv.
- Electronics 1
- Electronics 2

01-Engine	02-Auto Trans	03-ABS Brakes	08-Auto HVAC
09-Cent. Elect.	15-Airbags	16-Steering wheel	17-Instruments
18-Aux. Heat	19-CAN Gateway	22-AWD	25-Immobilizer
35-Centr. Locks	37-Navigation	45-Inter. Monitor	46-Central Conv.
55-Xenon Range	56-Radio		



Direct Entry
Address Word (01-7F): |



Comm Status
IC=1 TE=0 RE=0
Protocol: KW1281 |

VCDS

Open Controller

Controller Info

VAG Number: **1J0 959 799 AH** Component: **3C Zentral-SG Komf. 0001**
Soft. Coding: **04097** Shop #: **WSC 00028**
Extra: **1J1959801D 3C Törsteuerger. FS0002r | 1J1959802E 3C Törsteuerger. BF000**
Extra: **4959811D 3C Törsteuerger. HL0002r | 1J4959812D 3C Törsteuerger. HR000**

Basic Functions

These are "Safe"

- Fault Codes - 02
- Readiness - 15
- Meas. Blocks - 08
- Advanced ID - 1A
- Single Reading - 09
- Adv. Meas. Values

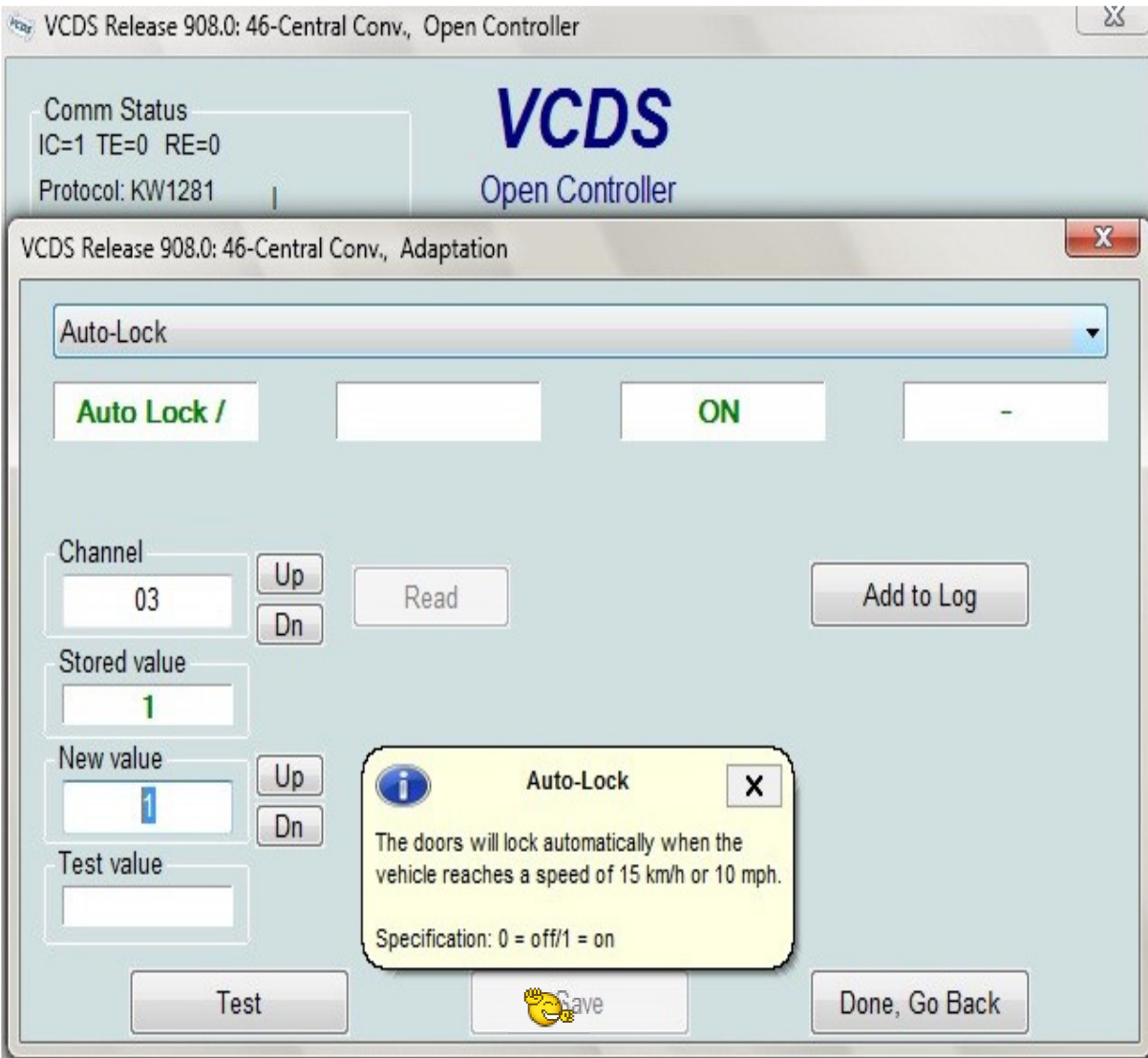
Advanced Functions

Refer to Service Manual!

- Login - 11
- Coding - 07
- Basic Settings - 04
- Adaptation - 10**
- Output Tests - 03
- Security Access - 16

Close Controller, Go Back - 06

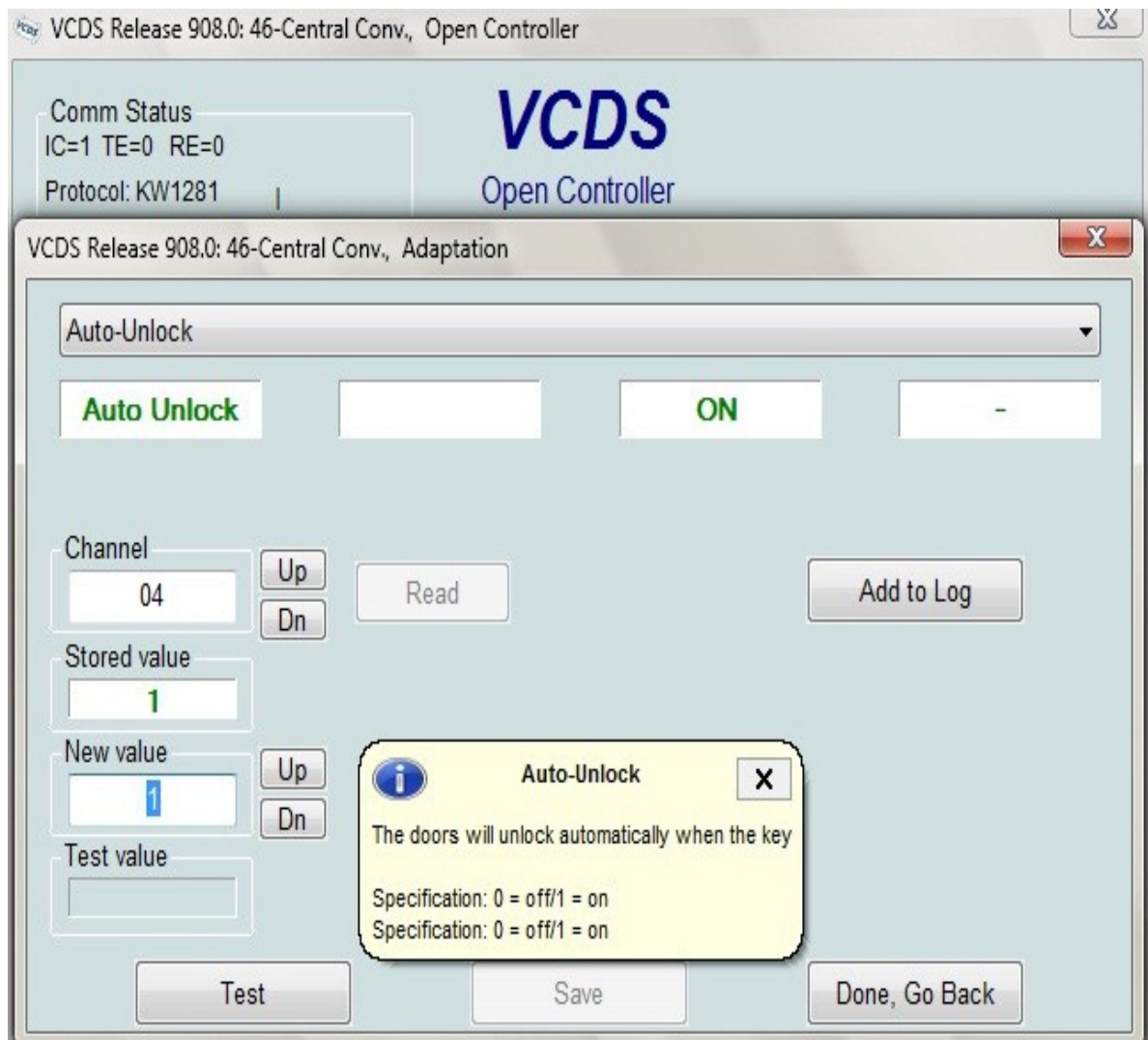




On rentre 03 dans le channel
Puis on rentre la valeur 1 dans new value
Puis Test et Save !

Et le tour et jouer !

Bonus pour l'ouverture des portes au retrait des clés du contact !



Il suffit de rentrer 04 dans le channel
Puis rentrer la valeur 1 dans value
Puis Test et Save !

Et le tour et rejouer ! 🙌

Pour le beep rentrer dans le channel 06 et pareil que précédemment

Le sujet a déjà pu être traité j'ai juste fait le tuto afin d'apporter une petite contribution, toutes les remarques sont la bienvenue (1er tuto et oui faut bien ce lancer et aider les autres parfois quand on peut 😊)

Ps : Tuto fortement inspiré de remyj afin de rester dans les même mode d'emploi

^^ 🏠 🌞

J'ajoute un petit complément trouvé par impossible de communiqué avec le calculateur "[46-Central conv]" donc la solution passé par le calculateur "35-Centr. Locks" et d'additionner la valeur 32 a l'initial (si par exemple 10 + 32 = 42) sur la 1ere ligne.

jerome33140 sur certain véhicule

